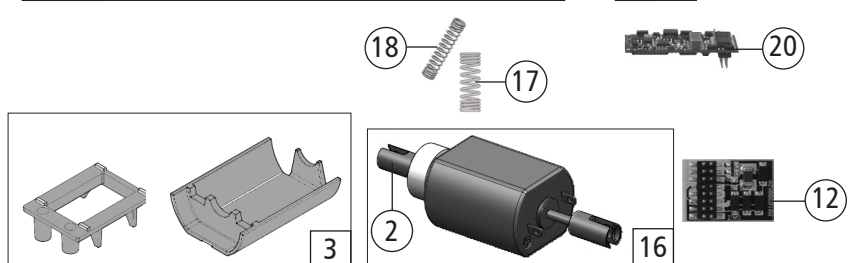
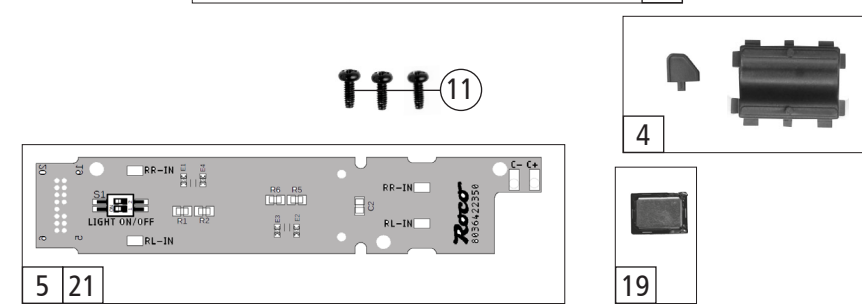
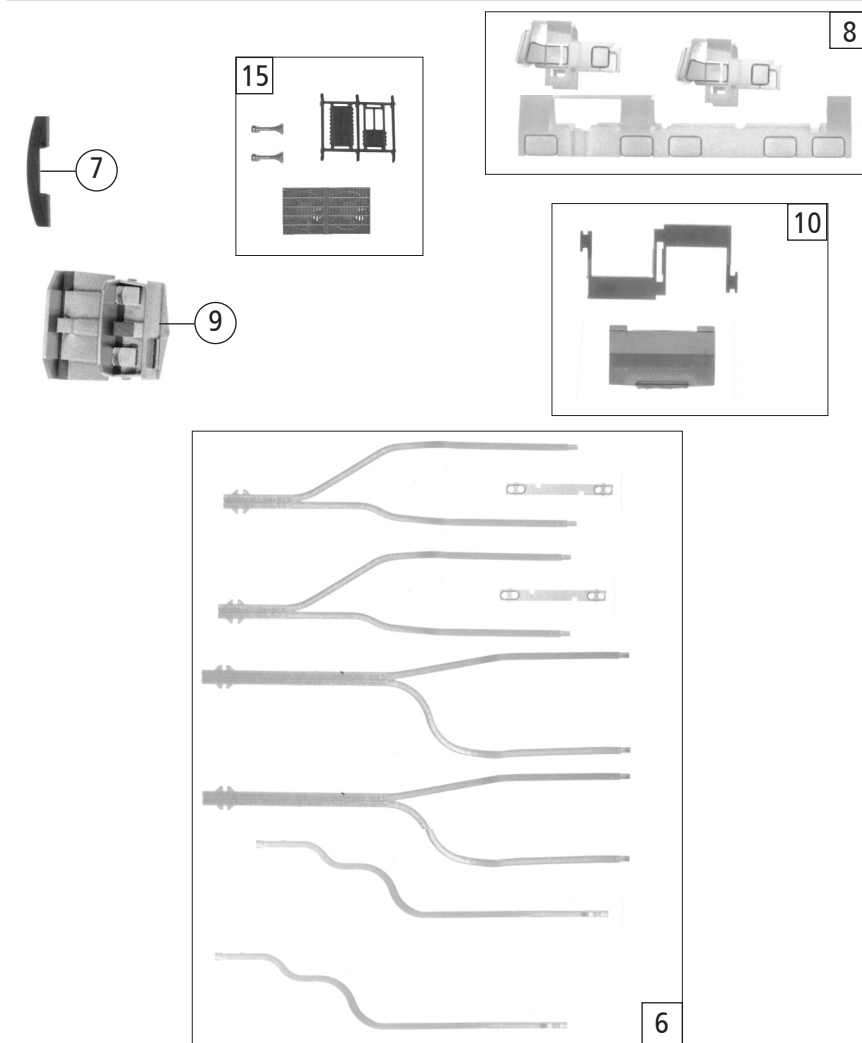


36422	D-DB	BR 233	=	
--------------	------	--------	---	--

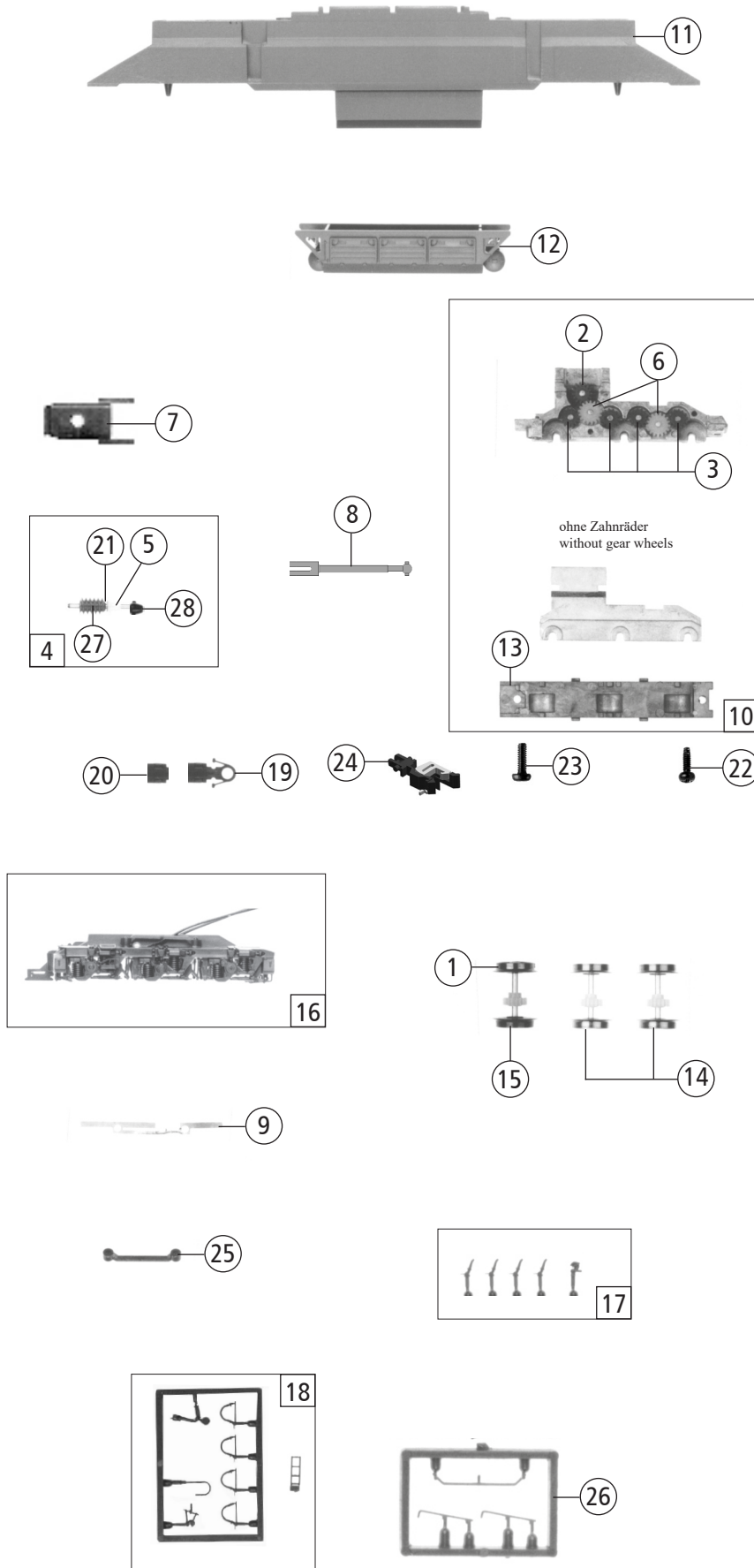
36423			=	🔊
--------------	--	--	---	---

Pos. Nr. Pos.no.	Beschreibung Description	Art.-Nr. Art.no.	Preisgruppe Price bracket
1	Gehäuse komplett Betr. Nr. 233 493-6 Body assembly No. 233 493-6	148641	30
2	Kardanschale Cardan reception	145383	4
3	Motorhalter unten+oben Motor holder lower+upper	148638	7
4	LED- und Schallabdeckung LED & noise cover	139410	4
5	Platine komplett Printed circuit board assembly	148640	17
6	Lichtleitstäbesatz Light conductor set	107656	8
7	Trittbrett Treadle	148643	3
8	TS-Fenster Part set of window	148642	11
9	Führerstand Driver's cab	109327	8
10	TS - Lichtabdeckung Part set light cover	109328	6
11	GF-Schraube M2x5 mm Self-tapping screw	114966	3
12	Brückenstecker Jumper	133241	10
13	Hochleistungspuffer Heavy duty buffer	124455	3
14	Lüfter hoch High ventilator	140564	6
15	TS - Gehäuse lackiert TS set body painted	140561	8
16	Motor Motor	147054	23
17	Motorkontaktfeder kurz D=2,3 L=9,9 mm Motor contact spring short	116812	3
18	Motorkontaktfeder lang D=2,4 L=11,6 mm Motor contact spring long	116876	3

Sound			
19	Lautsprecher Loudspeaker	129524	13
20	Sounddecoder Sound decoder	149052	40
21	Platine komplett Printed circuit board assembly	148645	17



Änderungen in Konstruktion und Ausführung vorbehalten
We reserve the right to change the construction and specification



Pos. Nr. Pos.no.	Beschreibung Description	Art.-Nr. Art.no.	Preisgruppe Price bracket
36422	D-DB BR 233	=	
36423		=	🔊
1	Hafring N 8-10mm 0,3 Traction tyre set	85611	10
2	Schneckenzahnrad Z=19/14 M=0,3 Worm gear wheel Z=19/14 M=0,3	86400	4
3	Zahnrad Z=14 gerade M=0.3 rot Gear wheel Z=14 straight M=0.3 red	86496	3
4	Schneckensatz mit Kardankugel Set of worm gear incl.cardan ball	86979	13
5	Schneckenlager Worm gear bearing	89750	5
6	Zwischenzahnrad Z=17, M=0.3 Intermediate gear wheel Z=17, M=0.3	97738	4
7	Schneckendeckel Worm gear cover	100786	3
8	Kardanwelle Cardan shaft	148639	5
9	Radkontakt Wheel contact	108045	4
10	Getriebesatz 3-teilig Gear set 3-parts	200032	13
11	Grundrahmen Basic frame	139510	13
12	Tank Tank	148637	8
13	Getriebeboden Gear bottom	109322	6
14	Radsatz ohne Hafring mit Zahnrad Wheelset w/o traction tyre w. gear wheel	109323	10
15	Radsatz mit Hafringen mit Zahnrad Wheelset w.traction tyres w. gear wheel	109324	11
16	Blende komplett mit Litzen Bogie frame assembly with leads	109325	13
17	Bremsschlauch und Kupplungshaken Brake hose and coupling hook	109329	3
18	Trittleitersatz Ladder set	115840	3
19	Kupplungskammer Coupling reception	109331	3
20	Kupplungsdeckel Coupling cover	109332	3
21	Scheibe Washer	112394	4
22	GF-Schraube M1,6x5 mm GF-Screw	115269	3
23	GF-Schraube M1,6X4 mm Self-tapping screw	114850	3
24	TT Profi Steckkupplung TT Profi clip-in coupling	130090	6
25	Kontakthalter Contact holder	124458	3
26	Griffrahmen Handles frame	148644	4
27	Schnecke Wormgear	86700	6
28	Kardankugel Cardan ball	87106	3